

waechter, partner

Bredenbekhörn 33
22397 Hamburg

T +49 40 238838-0

F +49 40 238838-19

www.entry-project.de
www.agentursoftware.net
info@waechter-partner.de

Ihr Ansprechpartner:

Christian Wächter

Was macht entry:project?

entry ist eine Agentursoftware zur Verwaltung von Kunden, Neugeschäft, Projekten, Jobs, Terminen, Ressourcen, Zeiterfassung, CRM, E-Mails, Fakturierung und Controlling.

Wer arbeitet mit entry:project?

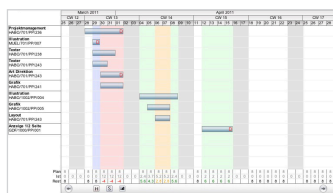
- Klassische Werbeagenturen
- Full-Service-Agenturen
- New-Media-Agenturen
- Werbeabteilungen
- Kreativagenturen
- Produktionsagenturen
- Promotionagenturen
- PR-Agenturen

Und welche Kunden?

- Amedick & Sommer, Stuttgart
- Birke + Partner, Erlangen
- Hochzwei, Flensburg
- Magent, Kiel
- MailDialog, Kerpen
- MP2, Melsungen
- Neues Handeln, Köln
- Pretzlaw, Berlin
- Red Roses, Hamburg
- Storymaker, Tübingen

Zu jeder Zeit den Überblick. „entry:project hat uns überhaupt die Chance zu einem gesunden Wachstum gegeben. Ohne entry hätten wir diesen Erfolg nie gehabt“, so Felix Worm, Geschäftsführender Gesellschafter von HOCHZWEI.

Er weiß, wovon er spricht, denn die Fullservice-Kommunikationsagentur wickelt für Ihre mittelständische Kunden jährlich 1.000e Jobs ab. HOCHZWEI hat ein Team von über 30 Profis, das Jobs über alle Marketingkanäle vom Flyer bis zum Internet-Auftritt komplett im eigenen Hause löst – ein enormer Verwaltungsaufwand, um genau abzurechnen. Da Fairness und Transparenz für HOCHZWEI die Basis für ihre Beziehung zum Kunden sind, wurden früher eher zu wenig Stunden abgerechnet, wenn die Jobs nicht mehr richtig nachvollziehbar waren. Das hat sich durch entry:project geändert: Die Fairness blieb, aber die



Transparenz hat sich überdurchschnittlich erhöht – für HOCHZWEI und ihre Kunden. Felix Worm ist überzeugt: „Der Kauf und die Einführung von entry:project hat sich für uns bereits nach 1,5 Monaten amortisiert. Vorher gingen einfach zu viele Stunden verloren.“

Die Fullservice-Kommunikationsagentur aus Flensburg ist mit Ihrer Agentursoftware rund um zufrieden. Eingeführt wurde entry:project an zwei Wochenenden. Die Integration der Software in die eigene Organisation verlief reibungslos. Die Vorteile wurden schnell von allen Mitarbeitern erkannt: Allein die graphische Zeiterfassung war eine große Arbeitserleichterung um die eigenen Stunden auf die entsprechenden Kundenjobs zu buchen.

Alle Kosten und Erträge unter Kontrolle. Das durchgängige, betriebswirtschaftlich durchdachte Konzept von entry:project war ein ausschlaggebendes Kriterium für die Wahl von entry. Kostendeckend zu arbeiten, ist eine Selbstverständlichkeit. Wirtschaftlichkeit ist Bedingung. Angebote müssen genauestens kalkuliert sein, um den Job zu kriegen und eine entsprechende Marge zu haben. Aber auch während der Projektentwicklung ist ein genaues Projektcontrolling sehr wichtig.

Wenn der Projektleiter sich bei seinen Stundenschätzungen für Tätigkeiten verschätzt hat oder der Kunde überdurchschnittliche Auto-renkorrekturen hat, muss er dies rechtzeitig erkennen. Er hat darum im einzelnen Job eine permanente Übersicht über die geplanten und die bereits geleisteten Stunden. Er sieht im Aufgabenbereich des Jobs, welche Aufgaben bisher erledigt sind und welche nicht. Fremdkosten werden im Job wie vom externen Dienstleister angeboten hinterlegt und können mit den tatsächlich in Rechnung gestellten Kosten abgeglichen werden.

Bei HOCHZWEI profitieren nicht nur die Kunden und die Agenturinhaber von der Transparenz und dem betriebswirtschaftlichen Konzept von entry:project, sondern auch die Mitarbeiter.

Deckungsbeitrag DBI (DBI)		Plan-Umsatz		Umsatz		Erlös-Umsatz	
Eigenleistung	Fremdleistung	DBI (DBI)	DBI (DBI)	Umsatz	Fremdleistung	Eigenleistung	Eigenleistung
2.475,14	974,00	2.475,14	2.475,14	2.475,14	974,00	2.475,14	2.475,14
		492,00	492,00	492,00	492,00	492,00	492,00
		1.151,13	1.151,13	1.151,13	1.151,13	1.151,13	1.151,13
		2.267,13	2.267,13	2.267,13	2.267,13	2.267,13	2.267,13
		2.064,45	2.064,45	2.064,45	2.064,45	2.064,45	2.064,45
		2.064,45	2.064,45	2.064,45	2.064,45	2.064,45	2.064,45

Ertragsrechnung		Ertragsrechnung Ist	
Ertragsrechnung	Ertragsrechnung	Ertragsrechnung	Ertragsrechnung
2.064,45	2.064,45	2.064,45	2.064,45
2.064,45	2.064,45	2.064,45	2.064,45
2.064,45	2.064,45	2.064,45	2.064,45
2.064,45	2.064,45	2.064,45	2.064,45
2.064,45	2.064,45	2.064,45	2.064,45